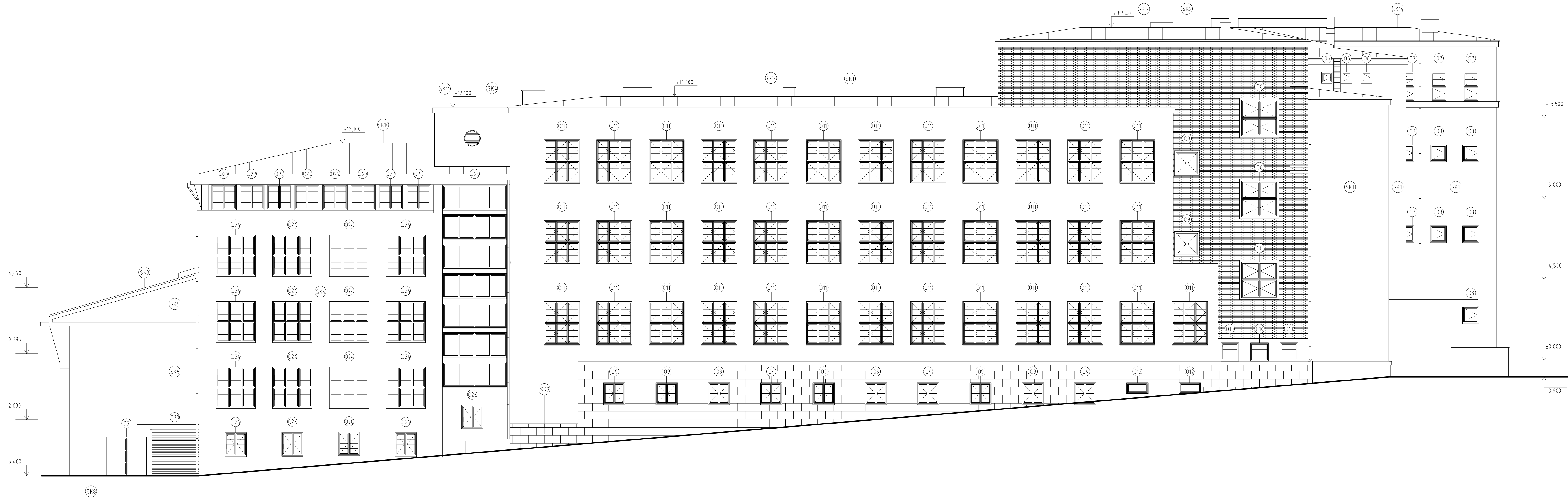


POHLED JIHOVÝCHODNÍ



VÝPLNĚ OTVORŮ:

Výpis výplní otvorů viz příloha č.1

SKLADBY:

Sklady a tloušťky materiálů jsou odhadnuty. K detailnějšímu určení je nutné realizovat stavební technický průzkum vřítanou sondou.

SK1 – obvodové zdvo Hlavní budova

- venkovní omítka
- zdvo smíšené H. 480-630 mm
- vnitřní omítka

SK2 – obvodové zdvo Hlavní budova

- cihelný obklad
- zdvo smíšené H. 480-630 mm
- vnitřní omítka

SK3 – obvodové zdvo Hlavní budova

- kámen
- zdvo smíšené H. 480-630 mm
- vnitřní omítka

SK4 – obvodové zdvo Přístavba A

- venkovní omítka
- zdvo smíšené H. 400 mm
- vnitřní omítka/obklady

SK5 – obvodové zdvo Přístavba B

- venkovní omítka (dřevěný obklad)
- vyzdívaný železobetonový skelet H. 500 mm
- vnitřní omítka/obklady

SK6 – obvodové zdvo Kotelna

- venkovní omítka
- zdvo H. 450 mm
- vnitřní omítka/obklady

SK7 – obvodové zdvo Přístavba C

- venkovní omítka
- zdvo H. 600 mm
- vnitřní omítka

SK8 – podlaha v. země

- nákladní vrstva
- betonová mazanina H. 60 mm
- hydroizolace
- podkladní beton

SK9 – střešní sedlová Přístavba B

- střešní krytina plechová
- konstrukce střechy
- podhled

SK10 – střešní valbová Přístavba A

- střešní krytina plechová
- konstrukce střechy – dřevěné krovy
- pohledový základ stropní konstrukce

SK11 – střešní plochá Přístavba A

- asfaltové pásy / PVC střešní krytina (kačínka)
- konstrukce střechy (železobetonové stropní panely)

SK12 – střešní valbová Přístavba C


- střešní krytina plechová
- konstrukce střechy
- vnitřní omítka

SK13 – střešní plochá Kotelna

- střešní krytina z asfaltových pásů
- konstrukce střechy (železobetonové stropní panely)
- vnitřní omítka

SK14 – střešní valbová/pultová Hlavní budova

- střešní krytina plechová
- konstrukce střechy
- vnitřní omítka

KONTROLOVAL:	VYPRACOVAL:		
Ing. Petr Štěpán	Ladislav Štěpán		
DOKUMENT:	Středočeský kraj		
MÍSTO STAVBY:	Rakovník, Pražská 1222 parc. č. st. 1557, k.ú. Rakovník (139081)	MĚŘÍTKO:	1:100
NÁZEV PROJEKTU:	Pasport objektu - Masarykova obchodní akademie, Rakovník, Pražská 1222 a Střední zemědělská škola, Rakovník, Pražská 1222	STUPĚŇ PD:	Pasport objektu
CELKOVÝ VÝKRES:	Pohled jihovýchodní	DATUM	12/2022
		FORMÁT:	A0
		VÝKRES ČÍSLO:	13